

Rubiomonocoat NANO INDUSTRIAL

PARA LA PRECOLORACIÓN CREATIVA DE LA MADERA EN UNA LÍNEA INDUSTRIAL

DESCRIPCIÓN:

Rubio Monocoat Nano Industrial es una precoloración industrial basada en nanotecnología para la precoloración creativa de la madera en una línea industrial. El producto no reacciona con el ácido tánico de la madera y camufla la albura.

Rubio Monocoat Nano Industrial tiene siempre un acabado con un RMC Oil. La combinación de estos productos le ofrece un número ilimitado de posibilidades creativas y garantiza la unión molecular óptima del RMC Oil con la madera.

PROPIEDADES ESPECIALES DEL PRODUCTO:

- Secado rápido: muy apto para aplicaciones industriales.
- Fácil de usar: no emana vapores tóxicos o irritantes.
- Disponible en 9 tonalidades:
Smoke: efecto ahumado.
Fumed: efecto envejecido.
Colores: efectos de color complementarios o que contrastan.
Los colores pueden mezclarse entre sí.

Consejos de color:

- Los **RMC Nano Industrials** son una categoría de productos independientes. ¡No se deben mezclar con los colores de la gama **RMC Precolor Easy!**
- Para eliminar la apariencia rosada del roble se recomienda utilizar el **RMC Nano Industrial White 01**.
- Las tonalidades pueden hacerse más claras utilizando **RMC Nano Industrial Dilution Medium**.

INSTRUCCIONES DE USO:

1. Después de la preparación, aplique el producto con un rodillo o una pistola.

2. El tiempo de secado se puede reducir al mínimo mediante el uso de un túnel de secado con aire (caliente), en el que se puede trabajar de manera "continuada".
3. Después del tiempo de secado se puede aplicar cualquier color de la gama RMC Oil con una sola capa.

En caso de que fuera necesario, se pueden "pulir" suavemente las fibras verticales entre la aplicación del producto y la capa final.

CONSUMO:

Según el tipo de madera y el método de preparación y aplicación:
Colores: +/- 10 g/m² (industrial) à 20 g/m² (manual)
Smoke/ Fumed: +/- 5 g/m² (industrial) à 20 g/m² (manual)
Estas cantidades son meramente indicativas. Se recomienda que utilice una muestra para calcular las cantidades necesarias exactas.

CARACTERÍSTICAS TÉCNICAS:

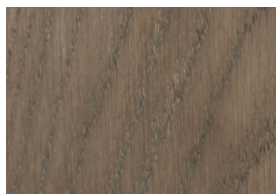
Estado físico a 20 °C: líquido
Olor: específico
Solubilidad en agua: miscible
Densidad: 1 - 1,1 kg/L
Punto de ignición [°C]: no inflamable
Contenido de VOC: 0 g/L

ALMACENAMIENTO:

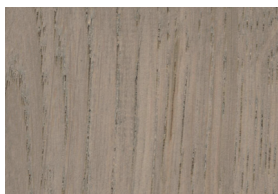
Este producto se puede almacenar durante 12 meses en un entorno seco en su embalaje original. Se debe mantener protegido de las heladas.

ENVASE:

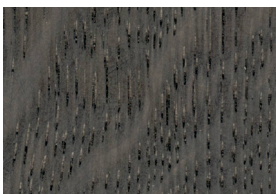
Botella 100 ml y 1 L, lata 5 L y 20 L



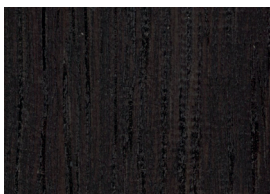
Camel



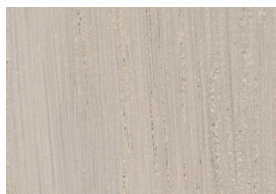
Fumed Light



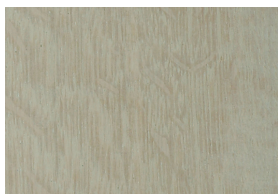
Fumed Intense



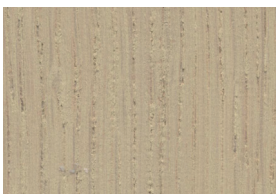
Black



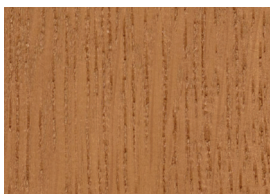
White



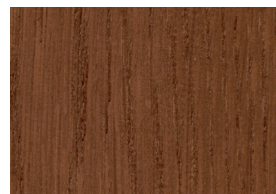
White 01



Natural Oak



Smoke



Brown Teak

Podemos ayudarle con los colores personalizados.

RESPONSABILIDAD: Será responsabilidad del usuario comprobar mediante sus propias pruebas la idoneidad del producto para el uso previsto. Muylle-Facon NV no será en ningún caso responsable por cualquier daño consecuencial. La información proporcionada puede estar sujeta a modificaciones que se publican en las versiones actualizadas de la ficha técnica. No nos hacemos responsables de los malos resultados imputables a causas ajenas a la calidad del producto. Esta información técnica está redactada basándose en la información y el conocimiento de los que se dispone actualmente. Se pueden solicitar fichas técnicas más recientes; éstas también se encuentran disponibles en nuestro sitio web.

SU DISTRIBUIDOR:



Consultar la ficha de seguridad antes aplicación.
Fecha TDS: 16/02/15

MUYLLE FACON

MADE IN BELGIUM by N.V. MUYLLE - FACON S.A.
Ambachtenstraat 58 - B-8870 Izegem (Industriezone Abele)
Tel. +32 (0)51 30 80 54 - Fax + 32 (0)51 30 99 78 - HRK 1823
info@muyllefacon.be - www.rubiomonocoat.com

